

Strasser Steine présente les îlots de cuisine St-One

L'Autrichien Strasser Steine présente un îlot de cuisine entièrement fabriqué dans un seul bloc de pierre naturelle, St-One. Le résultat est un ensemble monolithique qui attire tous les regards dans la cuisine mais offre également des solutions pratiques.

Strasser Steine a été fondée en 1963 et était initialement une entreprise de travail de la pierre. L'entreprise travaille la pierre naturelle pour en faire des plans de travail de cuisine, pour des applications intérieures et extérieures ainsi que pour des monuments et tombes. Lors du LivingKitchen de Cologne, Strasser a présenté en primeur les îlots de cuisine en pierre naturelle St-One. Leur particularité est que la pierre naturelle a été découpée et travaillée pour que les dessins de la pierre soient respectés, jusque sur les tiroirs de l'îlot de cuisine. Cela renforce l'impression que l'îlot a été découpé et fabriqué d'un seul bloc. Pour y parvenir, Strasser a utilisé une technique de découpe Cross Cut qui a été développée pour des pierres aux motifs variés. Selon la manière dont la pierre est découpée, un dessin différent apparaît, ce qui rend chaque îlot unique.

Poste de cuisson fonctionnel

Le lancement de St-One à LivingKitchen a été précédé par plusieurs années de recherche, avons-nous appris. L'îlot de cuisson n'est donc pas seulement un élément design dans la cuisine. Même si St-One a l'apparence d'un bloc de pierre naturelle massif, les façades sont fabriquées en plaques de pierre de seulement 10 mm d'épaisseur. Les corps sont fabriqués en multiplex et sont bordés d'inoc. Du

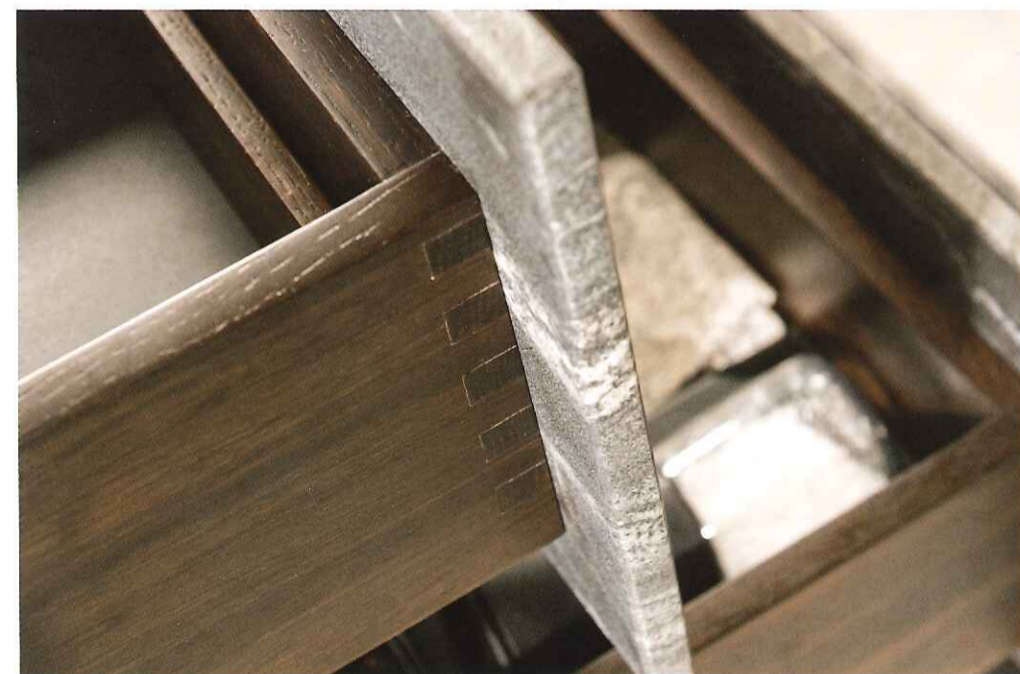


St-One Iceberg avec une finition Leather Look.

bois massif a été utilisé pour l'aménagement intérieur des armoires et est disponible en Smoked Oak ou dans une version d'European Maple Oak claire. Des ferrures pour tiroirs développées par Strasser ont été intégrées dans le bois des tiroirs afin de pouvoir les régler avec beaucoup de précision. Les prises de courant ont également été créées par Strasser. Leur design a été assorti aux boutons de commande d'une table de cuisson Gaggenau. L'unité de l'îlot est préservée jusque dans l'évier qui a été parfaitement intégré au plan de travail pour que le dessin de la pierre soit préservé.



La prise de courant a été spécialement développée pour St-One.



Beaucoup de soin a été accordé aux angles de tiroirs.



Le dessin de la pierre naturelle se prolonge jusque dans l'évier.

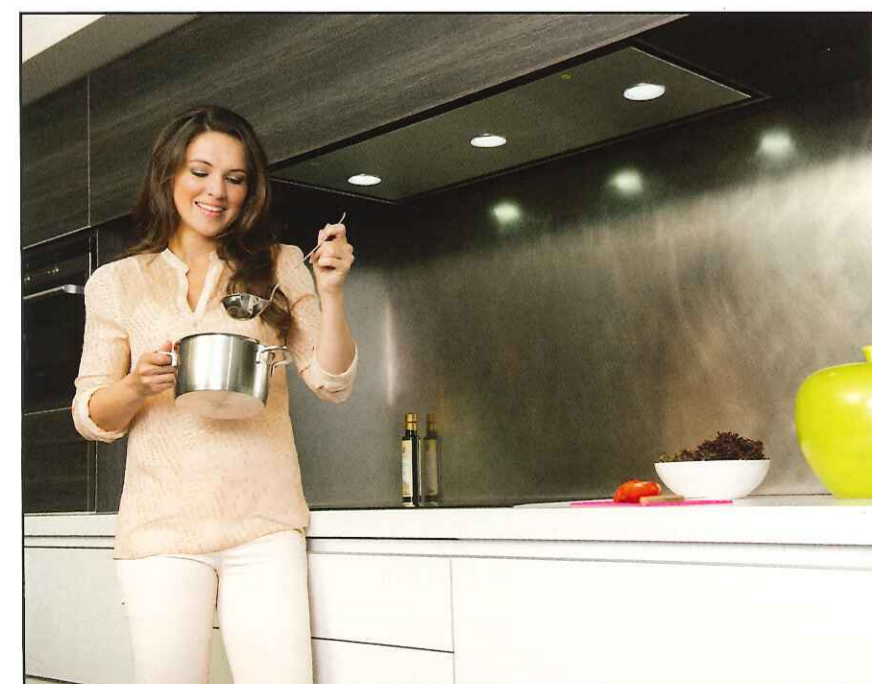
Si St-One a l'apparence d'une pierre robuste, la plinthe placée en retrait donne l'impression que l'îlot flotte au-dessus du sol et lui confère un aspect plus léger. Cet effet est renforcé si un éclairage led indirect est placé sur la plinthe.

Distribution exclusive

"La pierre naturelle est un matériau idéal pour la cuisine", indique Strasser. "Elle n'est pas seulement résistante à la chaleur et aux griffes mais est aussi facile à entretenir et durable. Strasser veut par ailleurs toujours proposer une gamme up-to-date de coloris et de designs en suivant de près les tendances actuelles." Strasser a choisi quatre sortes de pierre différentes pour les îlots de cuisson St-One,



Les tiroirs en bois massif peuvent être dotés de divers compartiments.



VENDURO DONNE FORME AUX SYSTÈMES DE HOTTES ASPIRANTES ET AUX RÉALISATIONS EN INOX

Grâce à Venduro et à ses systèmes d'aspiration de qualité, l'air de votre cuisine est toujours propre. Des systèmes muraux exclusifs aux îlots de cuisine intégrés, toutes les hottes sont fabriquées dans notre atelier, sur la base de vos besoins individuels. Venduro réalise aussi des plans de travail, des crédences et de panneaux de porte en acier inoxydable. Notre atelier spécialisé maîtrise les propriétés uniques de l'inoc pour vous garantir une finition parfaite de votre cuisine, en harmonie avec votre hotte.

www.venduro.be

chacune avec un cachet propre. Les pierres proviennent d'Inde (Universe), de Chine (Iceberg) et du Brésil (Camouflage et Fossil). Toutes les pierres sont disponibles en version polie brillante ou en version satinée mate ('leather look').

Strasser a commencé à se constituer un réseau de distributeurs exclusifs pour la distribution de St-One. Ils peuvent distribuer l'îlot dans les quatre sortes de pierre et en trois dimensions différentes. L'entreprise souligne enfin qu'elle ne veut pas concurrencer l'industrie de la cuisine: "St-One complète au contraire l'offre existante. Notre îlot de cuisson constitue un véritable pôle d'attraction dans la cuisine, comparable à un grand side-by-side, que le consommateur peut compléter avec les meubles de cuisine de son choix."

www.strasser-steine.at
www.st-one-strasser.at